

BAXI

Электрические котлы

AMPERA Lite



Область применения модели AMPERA Lite

BAXI

В качестве резервного котла



- для ТВЕРДОТОПЛИВНОГО котла
- для ПЕЛLETНОГО котла
- для ЖИДКОТОПЛИВНОГО котла
- для ГАЗОВОГО котла

В качестве основного котла

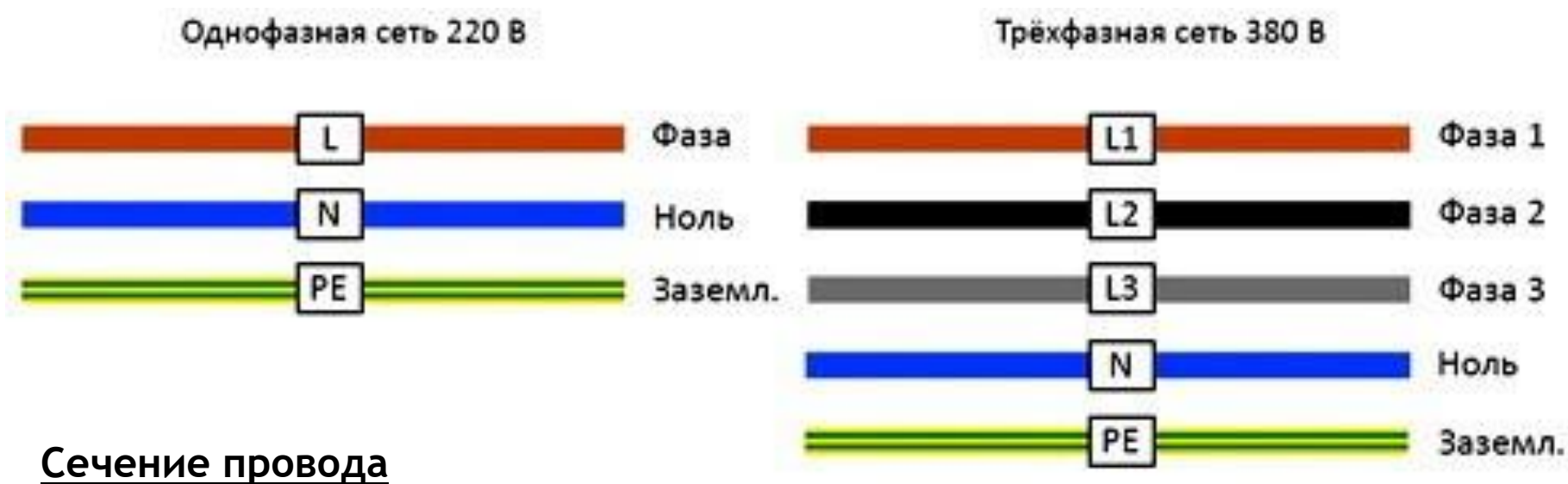


- теплотери до 9 (6) кВт
- не забудьте установить расширительный бак

Область применения модели AMPERA Lite

BAXI

Котлы BAXI AMPERA Lite можно использовать, как в трехфазной (380 В), так и в однофазной (220 В) сетях переменного тока с частотой 50 Гц.



Сечение провода

6 кВт 6 мм²
9 кВт 10 мм²

4 мм²
4 мм²

Основные преимущества серии AMPERA Lite

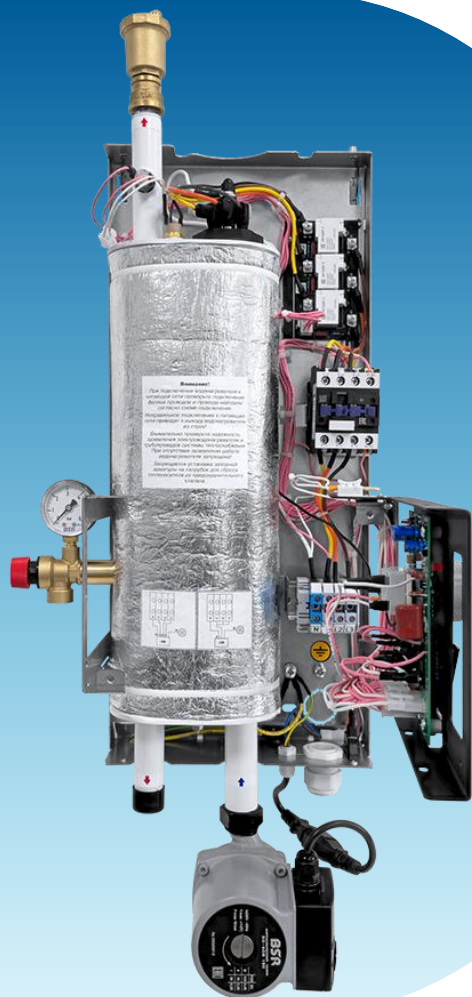
BAXI



- Надежные и долговечные тэны
- Надежный капиллярный термостат
- Выход отопления сверху или снизу
- Разъем для подключения комнатного термостата
- Удобен в обслуживании и ремонте
- Манометр, насос и воздухоотводчик в комплекте
- **Выбор мощности:**
 - 6 ступеней - модель AMPERA Lite 6 (6 кВт)
 - 3 ступени - модель AMPERA Lite 9 (9 кВт)
- **Устройства безопасности:**
 - предохранительный клапан на 3 бар
 - реле давления
 - аварийный датчик перегрева теплоносителя
 - защитный контактор
 - термозащитное реле
 - манометр

AMPERA Lite в заводской комплектации имеет:

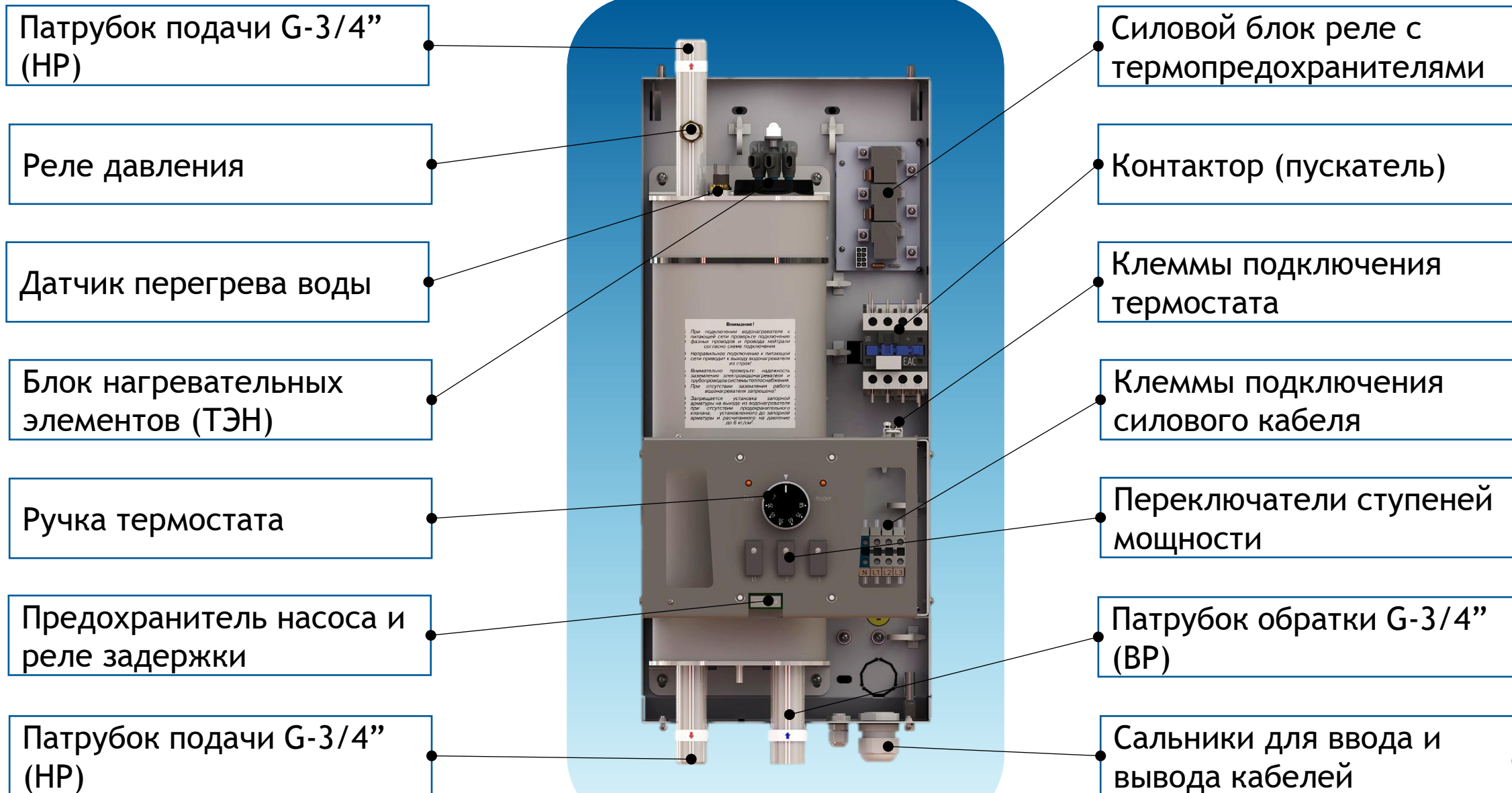
BAHI



- Котел электрический
- Насос BSR 20/60S 130
- Манометр 1/4" НР 6 бар
- Автоматический воздухоотводчик 1/2"
- Предохранительный клапан 1/2" НР 3 бар
- Паспорт
- Кронштейн настенный
- Межфазная перемычка (6 и 9 кВт)
- Предохранитель 2 А / 250 В
- Отвертка для клеммных колодок
- Шуруп 6x50 с пластиковым дюбелем (5 шт.)
- Прокладка блока ТЭНа
- Муфта переходная 3/4"ВР x 1/2"ВР
- Удлинитель 1/2" НВ x 30 мм

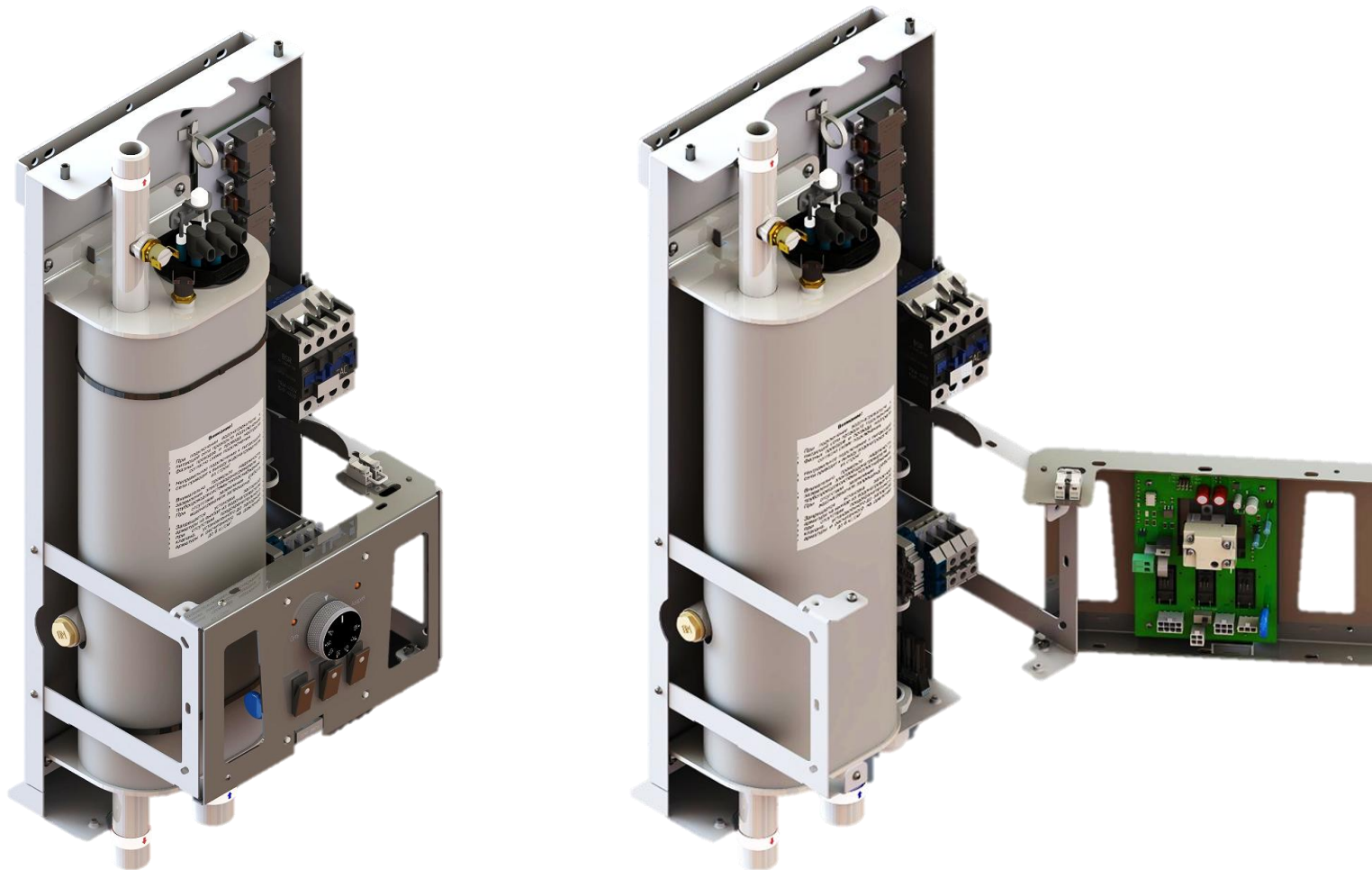
Основные элементы котла

BAXI



Легкий доступ ко всем компонентам котла -
удобен для обслуживания и наладки

BAHI

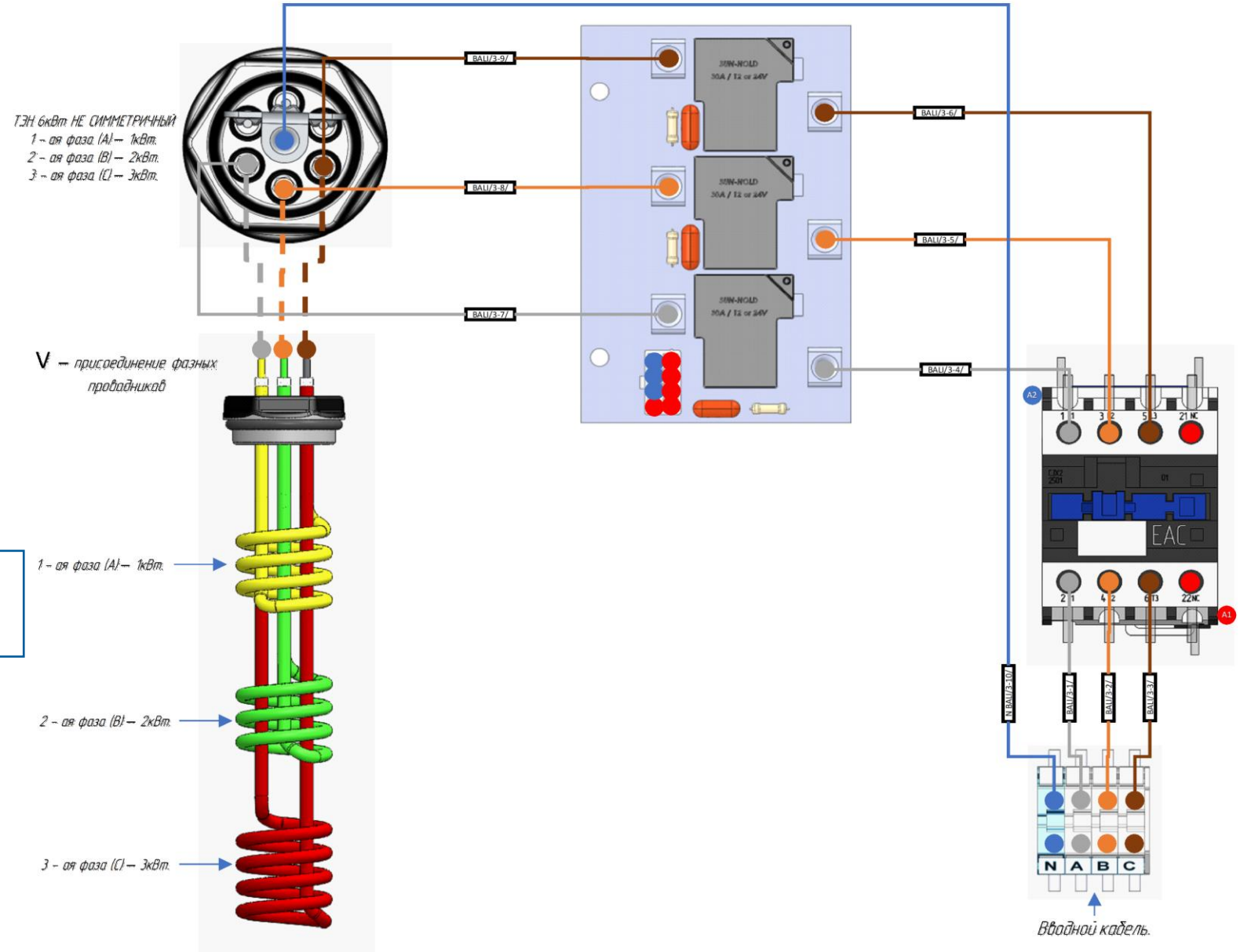
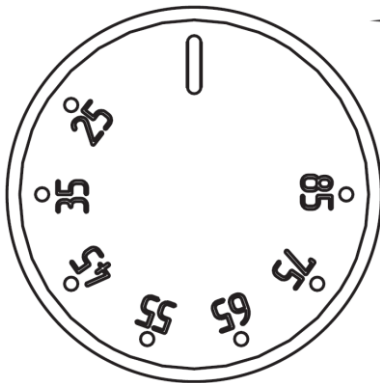


Выбор мощности по желанию пользователя

BAHI

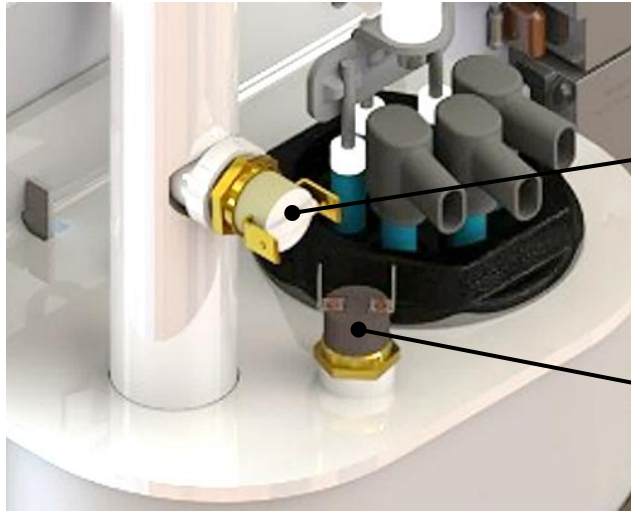
- 6 кВт - 6 ступеней мощности
1; 2; 3; 4; 5; 6 кВт
- 9 кВт - 3 ступени мощности
3; 6; 9 кВт

Диапазон регулировки 25-85°C
($\pm 3^{\circ}\text{C}$)



Датчики системы безопасности

BAXI



- Реле минимального давления теплоносителя срабатывает при снижении давления ниже 0,7 бар и замыкается при давлении выше 1 бар (при необходимости может быть отключено)

- Датчик аварийного перегрева



- Световая сигнализация аварийных режимов

- Контроль температуры силовых реле



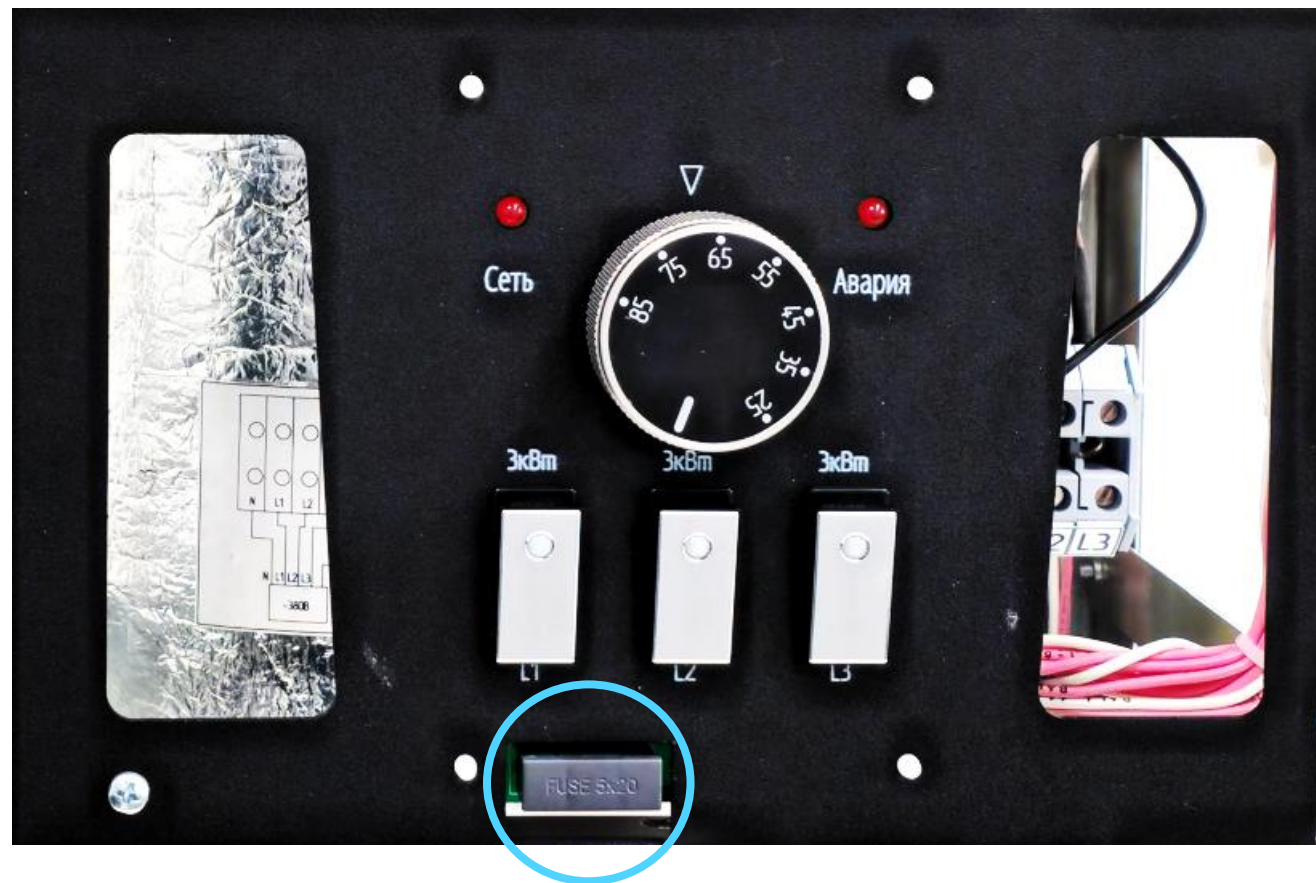
Предохранитель насоса и реле задержки времени

BAHI

На коммутационной плате располагается **предохранитель насоса** и реле задержки отключения насоса

Если при подаче напряжения на котел кнопка «Включение» котла загорелась, а лампа «Сеть» не горит - это означает, что перегорел предохранитель.

Номинал предохранителя: **2 А, 250 В**



Работа системы безопасности котла

BAHI

Котел имеет 3 подключенных последовательно аварийных датчика:

- Аварийный датчик перегрева котла
- Реле минимального давления теплоносителя: отключает котел при 0,7 бар, включает при 1 бар (можно отключить на плате)
- Термопредохранители силовых реле

Срабатывание одного из этих элементов вызывает **критическую ошибку**

При возникновении критических ошибок

- отключается пускатель магнитный
- загорается лампа **Авария**
- гаснут лампы на включенных кнопках управления ступенями мощности
- включается циркуляционный насос

